

# 路途中遭遇山洪 如何应对?



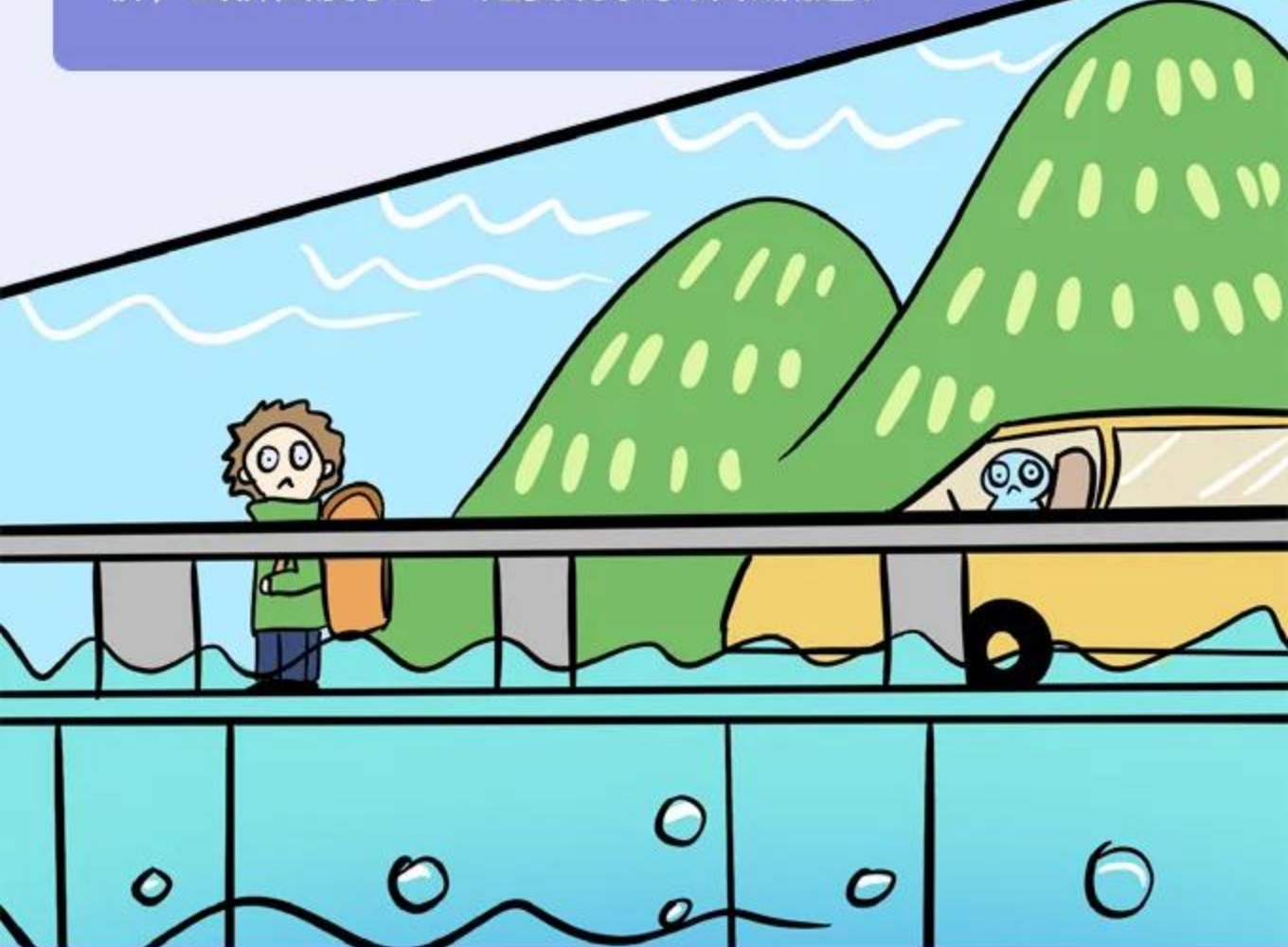
汛期出行，要关注天气预报，尽量避免在雷雨天气出行，或者选择绕避路线，时刻关注预警信息。



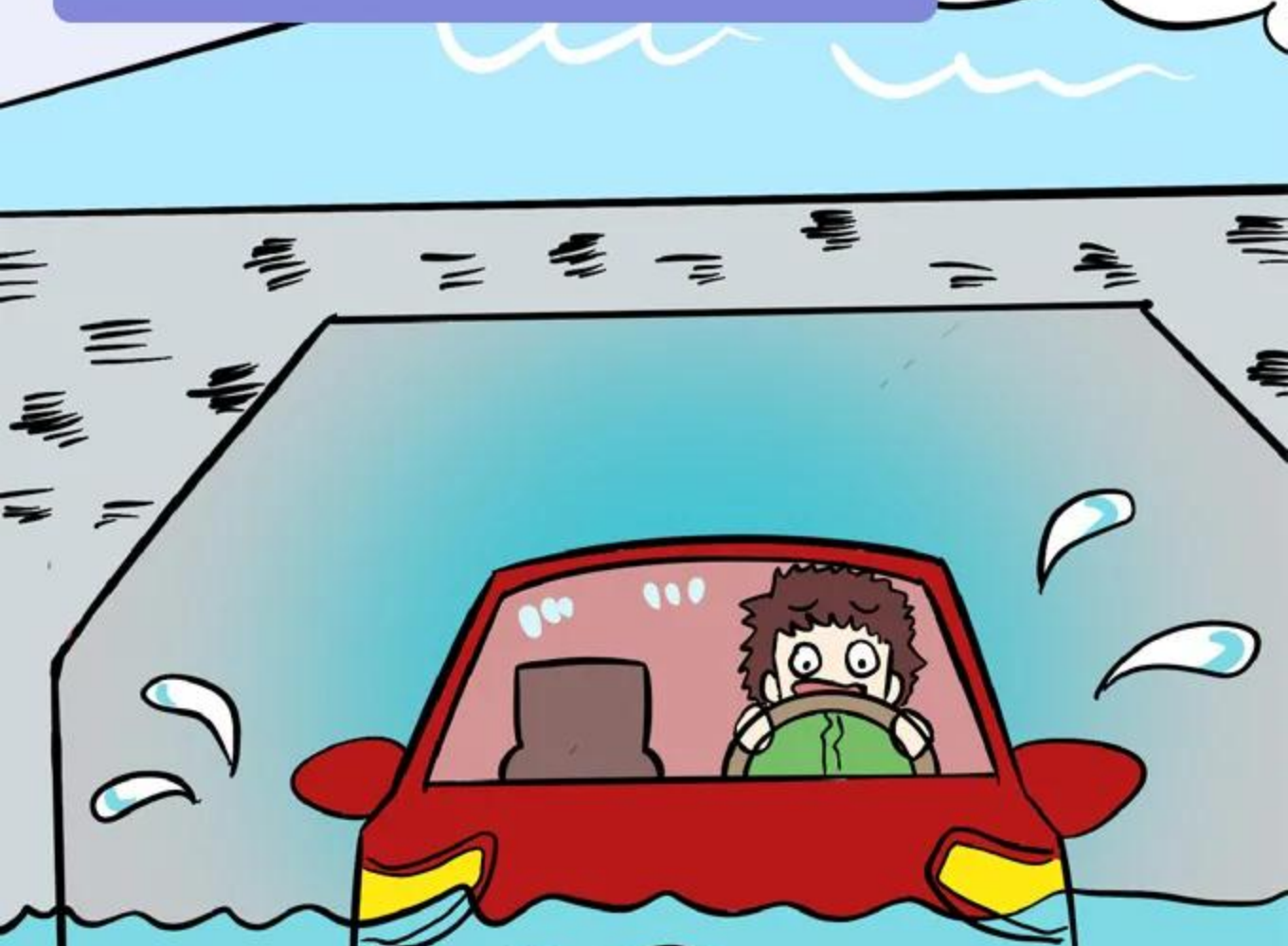
汛期驾车上路后，应当合理控制车速，通过高边坡及库区路段要特别提高警惕，注意观察，快速通过。如若遇到极端恶劣气象状况，则可选择空旷场所停靠，待天气恢复正常后继续行驶。



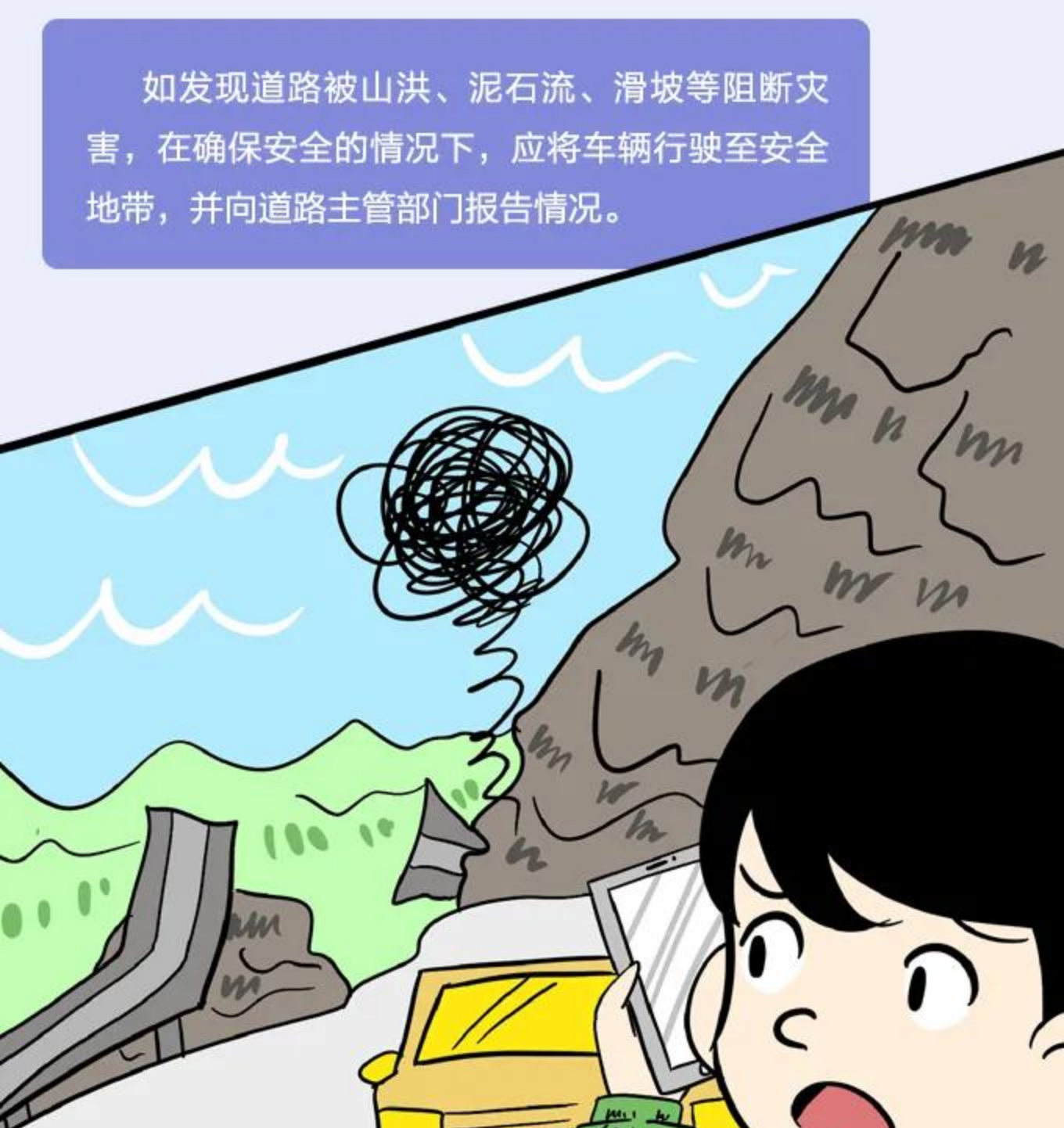
车辆在汛期过漫水桥时需要特别注意，山洪冲击力很大，极易将车推翻。行人或车辆在汛期过漫水桥，当桥面漫水时一定要观察水深和流速。



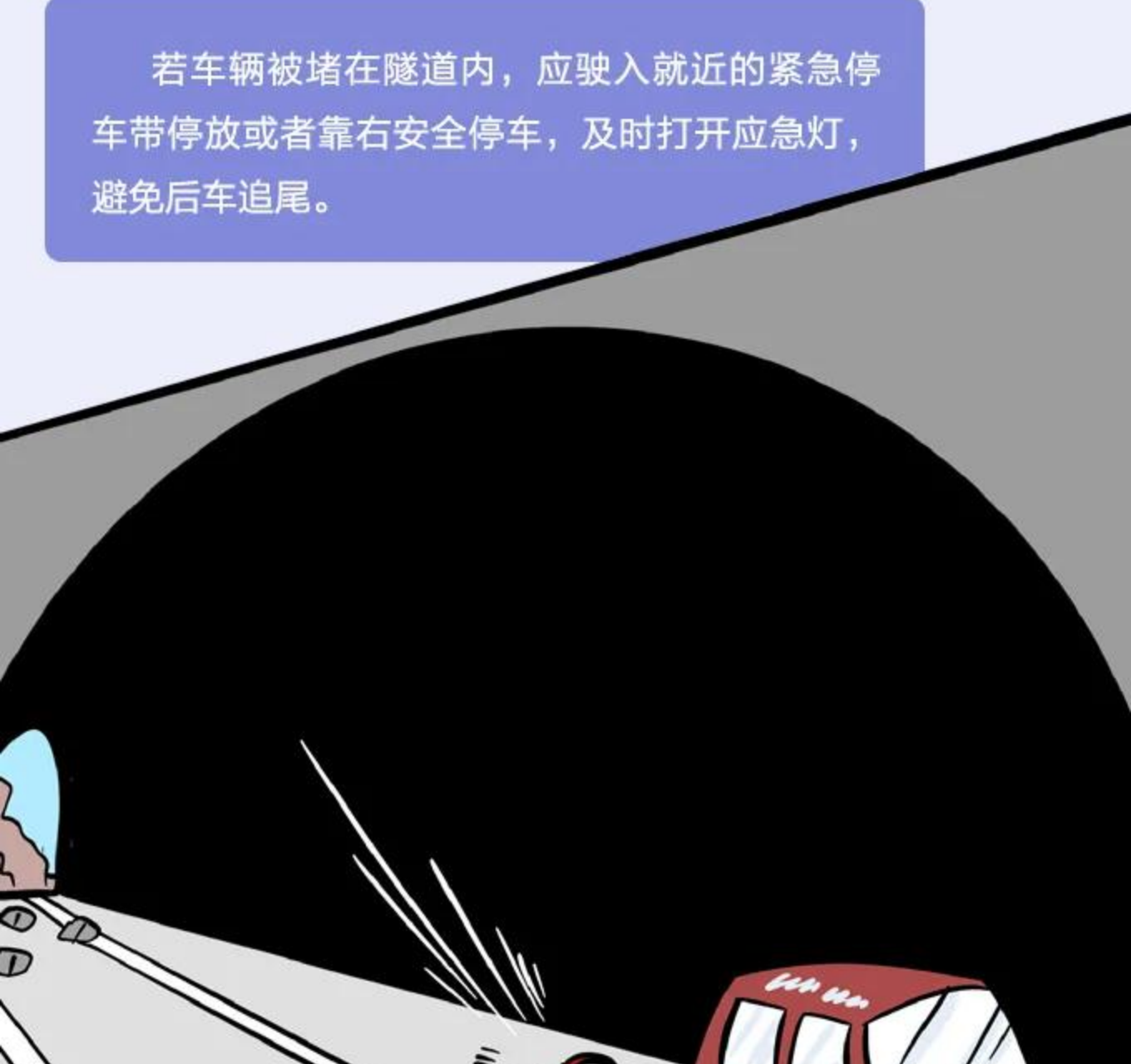
经过涵洞时要注意看是否有积水，如水深超过汽车涉水的安全高度，不要通行。



如发现道路被山洪、泥石流、滑坡等阻断灾害，在确保安全的情况下，应将车辆行驶至安全地带，并向道路主管部门报告情况。



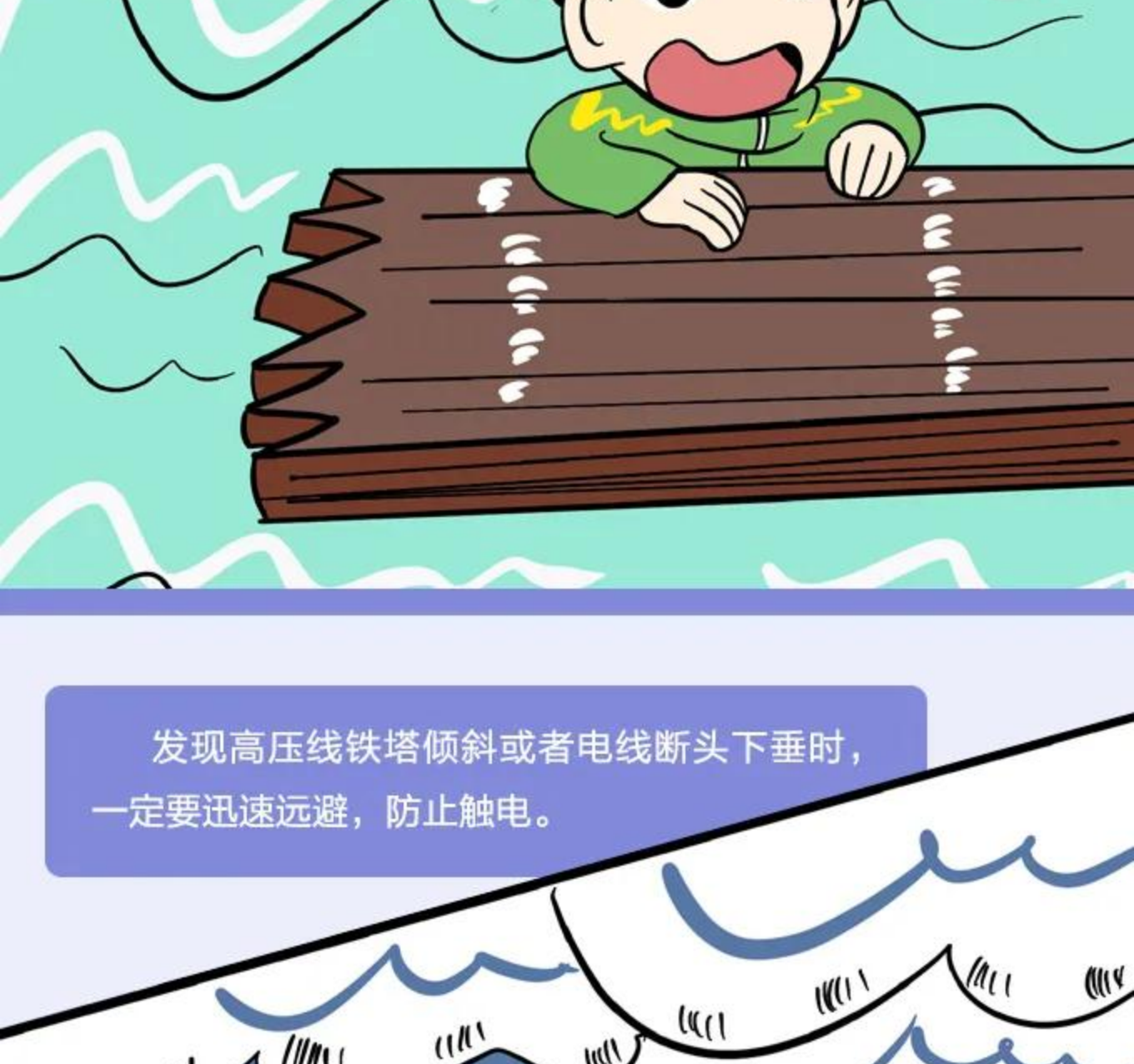
若车辆被堵在隧道内，应驶入就近的紧急停车带停放或者靠右安全停车，及时打开应急灯，避免后车追尾。



如被卷入洪水中，一定要尽可能抓住固定的或能漂浮的东西，寻求机会逃生。



发现高压线铁塔倾斜或者电线断头下垂时，一定要迅速远避，防止触电。



中国应急管理报新媒体中心  
云南省消防救援总队全媒体中心

联合出品